

Dla $h=30\text{cm}$
skala 1:50

1.5 szt./m²

10#10-43 L=119

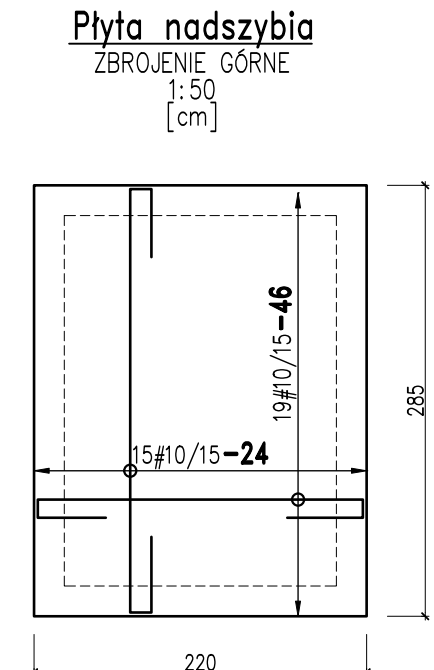
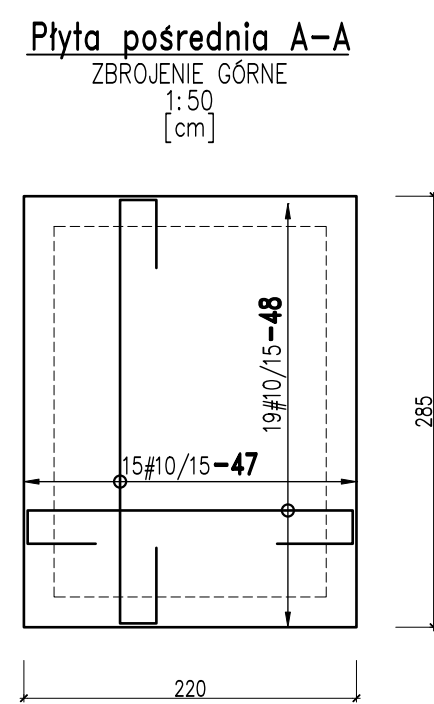
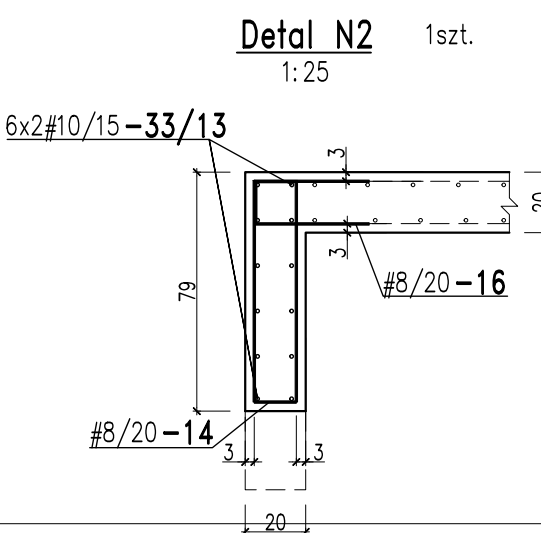
Dla $h=20\text{cm}$
skala 1:50

1.5szt./m²

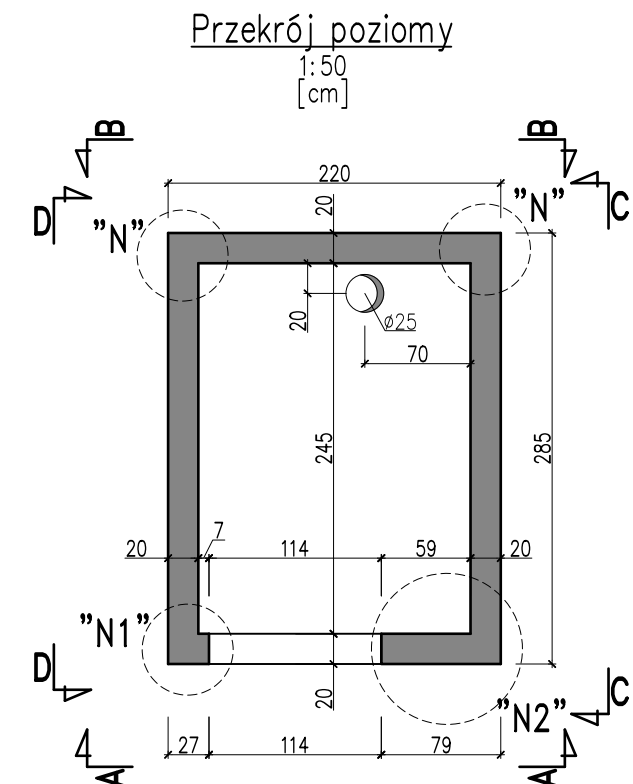
25/25

25/25

10#10-42 L=99



WYKAZ STALI ZBROJENIOWEJ/REBAR							
nr/pos.	SYMBOL	NAZWA ELEMENTU/ELEMENT NAME					
nr/no:	kształt/shape	szt/pcs	Ø	stal/steel	dt./length	kg/m	masa ciężk./total weight
5		278	8	B500SP	279	0.395	306
6		134	8	B500SP	214	0.395	113.2
7		18	10	B500SP	107	0.617	11.9
10		18	10	B500SP	187	0.617	20.8
11		27	10	B500SP	92	0.617	15.3
12		140	10	B500SP	208	0.617	179.5
13		98	10	B500SP	455	0.617	274.9
14		22	8	B500SP	190	0.395	16.5
15		22	8	B500SP	86	0.395	7.5
16		222	8	B500SP	94	0.395	82.3
21		38	10	B500SP	210	0.617	49.2
22		30	10	B500SP	275	0.617	50.9
23		8	12	B500SP	163	0.888	11.6
24		15	10	B500SP	403	0.617	37.3
25		18	10	B500SP	322	0.617	35.7
26		18	10	B500SP	420	0.617	46.6
27		18	10	B500SP	280	0.617	31.1
28		18	10	B500SP	266	0.617	29.5
29		18	10	B500SP	308	0.617	34.2
30		48	10	B500SP	235	0.617	69.5
31		24	8	B500SP	375	0.395	35.5
32		8	8	B500SP	122	0.395	3.9
33		94	10	B500SP	375	0.617	217.3
34		24	8	B500SP	455	0.395	43.1
35		40	10	B500SP	294	0.617	72.5
36		36	10	B500SP	243	0.617	53.9
37		24	10	B500SP	165	0.617	24.4
38		16	10	B500SP	114	0.617	11.2
39		16	10	B500SP	166	0.617	16.4
40		92	10	B500SP	115	0.617	65.2
41		68	10	B500SP	192	0.617	80.5
42		10	10	B500SP	99	0.617	6.1
43		10	10	B500SP	119	0.617	7.3
45		433	6	A-0	23	0.222	22.1
46		19	10	B500SP	334	0.617	39.1
47		15	10	B500SP	423	0.617	39.1



Oznaczenia:


rzędna wierzchu

rzędna spodu

S#D/R -Nr opis prętów zbrojeniowych

satynki
stężenie
rozstaw
numer

	BETON; OTULINA:
FUNDAMENTY:	C30/37 5,0 CM
ŚCIĄNY:C30/37 5,0 CM (GRUNT);	3,0 CM
SKŁUPY:	C30/37; 3,0 CM
STROPY, BELKI:	C30/37; 3,0 CM
SCHODY:	C30/37; 3,0 CM
STAL ZBROJENIOWA:	A-IIIIN (B500SP)
STAL PROFILOWA:	S235
ELEKTRODY	EA.1.46

<p>Wszelkie prawa autorskie zastrzeżone. Reprodukacja bez zgody autora zabroniona. Podstawą wystaw: z dnia 04-02-1994. Dz.U. Nr poz. 83 z dnia 23-02-1994</p>		<p>40-115 Katowice ul. J. Borkowa 8a/5 e-mail: gsgo.ks@wp.pl tel: 698 691 538</p>			
<p>Opis:</p> <p>Rozbudowa budynku przedszkola o budynek żłobka oraz budowa niezbędnej infrastruktury technicznej, parkingów i placu zabaw w ramach programu "Aktywny Maluch 2022-2029"</p>		<p>Projektant: mgr inż. Szymon Jedruszko nr upr. LUB/0216/PWBk/19</p>		<p>Podpis:</p>	
<p>Adres:</p> <p>34-400 Nowy Targ, ul. Wojska Polskiego 5 obieg ewid. Nowy Targ nr 0001 nr ewid. działek 1322/01, 1322/04, 1322/27, 1322/28, identyfikator działek: 121101, 1.0001, 1322/27, 121101, 1.0001, 1322/28, 121101, 1.0001, 1322/01, 121101, 1.0001, 1322/04</p>		<p>Stadium:</p> <p>PROJEKT WYKONAWCZY</p>		<p>Branka:</p> <p>KONSTRUKCJA</p>	
<p>Inwestor:</p> <p>Gmina Miasto Nowy Targ ul. Krzywa 1 34-400 Nowy Targ</p>		<p>Sprawdzający: mgr inż. Bartłomiej Furtak nr upr. LUB/0235/PWBk/21</p>		<p>Podpis:</p>	
<p>Data:</p> <p>sierpień 2025r.</p>		<p>Skala:</p> <p>1:50 1:25</p>		<p>Nr rysunku:</p> <p>K-16.4</p>	